

大阪大学超高压電子顕微鏡センター 講演&見学会

～ 電子顕微鏡修復にみる先端機器の技術伝承 ～

当専門委員会では、4部会で年1回ずつ研究会を開催しています。第2回研究会は、先端生産技術部会の企画研究会です。当部会は第一線でご活躍の技術者、優れた実績をもつ高名な研究者の皆様をお招きし、最先端の生産技術/研究をご披露頂きます。その後は、新技術/研究の神髄に迫るべく、深く議論を交わして参りたく存じます。また、講演の後は見学会も予定しております。今回は、大阪北部地震（2018年6月18日7時58分頃、大阪府北部を震源地とする、震度6弱の地震）で故障した超高压電子顕微鏡の復活までの道のりを、西竜治先生にご講演をお願いしました。これは、先端機器においても技術伝承が重要である事例となります。故障個所の推定、特定から、復旧作業中のバグ取りなどは、ノウハウや熟練の感などが必要であり、限られた人しかできないと思います。活発なご討論をよろしくお願い申し上げます。

主催：公益社団法人精密工学会 生産原論専門委員会

日時：2026年8月27日(木) 14:00～16:00

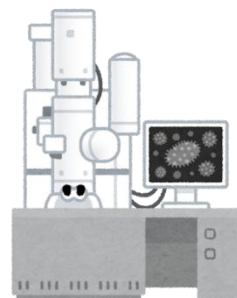
会場：大阪大学（大阪府茨木市美穂ケ丘7-1）

超高压電子顕微鏡センター 西棟2階会議室

アクセス：大阪モノレール「阪大病院前」下車 徒歩10分

<http://www.uhvem.osaka-u.ac.jp/jp/index.html>

※講演のみのオンライン参加も可能です。



14:00～14:05 開会挨拶 企画担当 谷口 淳 氏 (東京理科大学)

14:05～15:00 講演 大阪大学 300万ボルト超高压電子顕微鏡

～2018年大阪北部地震による損壊と復旧について～

福井工業大学 工学部 西 竜治 氏

15:00～15:50 超高压電子顕微鏡 見学会

15:50～16:00 閉会挨拶・事務連絡 委員長 池野 順一 氏 (埼玉大学)

参加費

- 研究会：当専門委員会会員：無料
そのほか非会員：5,000円

(注)「会員」とは専門委員会会員を指します。学会員ではございませんのでご注意ください。

申込締切日：2026年8月14日(金)17:00

(注) 非会員の皆様へ 当日のキャンセルはご遠慮下さい。既に費用が発生しておりますので参加費は請求致させていただきます。ご了承下さいますようお願いいたします。

問合せ/申込先：

- 精密工学会生産原論専門委員会 事務局 埼玉大学大学院理工学研究科内 池野 順一 宛
Email: ikeno@mech.saitama-u.ac.jp